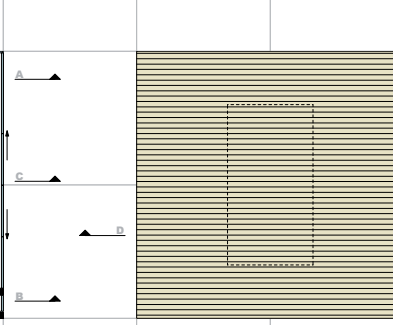
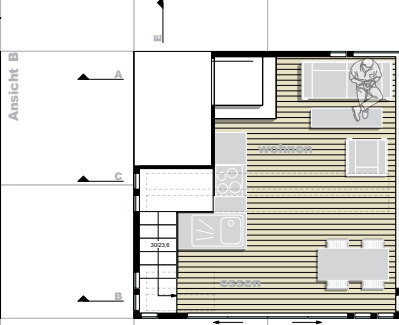
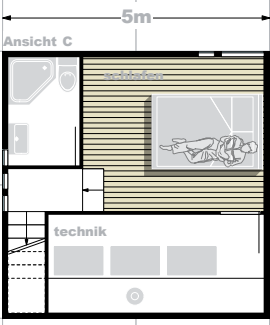
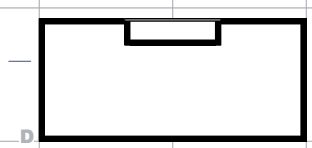
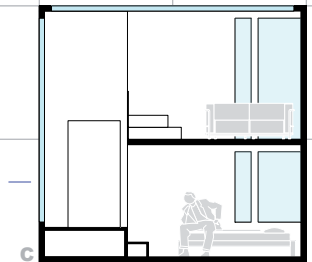
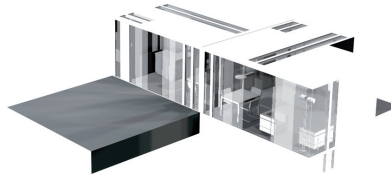


Leitmotiv des Entwurfs ist der Wandel der Lebensbedingungen der Menschen. Mit dem Modul 13|3 werden die verschiedenen Lebenssituationen als Single oder Paar, mit der Familie oder Freunden aufgegriffen. Das Modul 13|3 schafft ein Gebäude, das sich den jeweiligen Bedürfnissen und Anforderungen anpasst und leicht verändern lässt. Variabel ist es und innerhalb von kürzester Zeit bereit, eine neue Situation im Leben des Bewohners zu meistern und so angenehm wie möglich zu machen.



**Ebene -1**

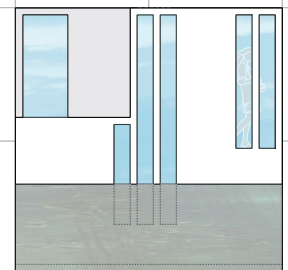
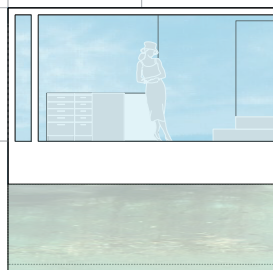
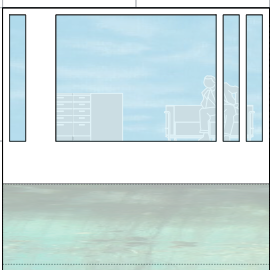
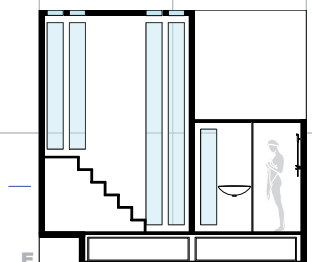
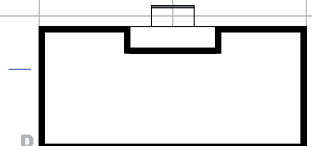
**Ebene 0**

**Podest**

Das Gebäude besteht aus einem Kubus, der auf einem quadratischen (5x5m) Grundriss basiert. Das Basismodul bietet insgesamt 34 m<sup>2</sup> Wohnfläche. Ein separates Schlafzimmer im Untergeschoss, ein kleines Badezimmer auf einer Zwischenebene und einen großzügigen Wohn- und Essbereich; genug Platz für zwei Personen. Auch die komplette Technik ist auf den Bedarf und Verbrauch von zwei Bewohnern ausgelegt.

Der Entwurf verfolgt das Konzept „Allseitiger Kupplung“. Hierdurch lässt sich das Modul 13|3 im Prinzip unbegrenzt erweitern und dadurch die Wohnfläche auf die gewünschte Größe ausbauen. Die Kuppelung funktioniert durch zwei Scherenbergkupplungen, wie sie auch im modernen Eisenbahnverkehr genutzt werden. Jede Gebäudeseite hat diese Kupplungen.

Das Modul 13|3 funktioniert für die Fahrt zum Wunschort auf Zeit oder Dauerhaft, um ein kleines Dorf entstehen zu lassen. Das Modul 13|3 wird ergänzt mit einer Plattform, die als Freifläche dienen kann.



**Ansicht A**

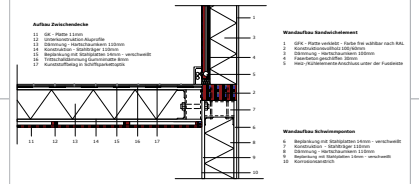
**Ansicht B**

**Ansicht C**

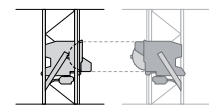
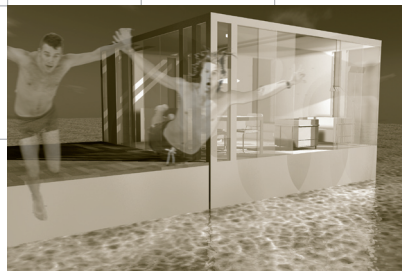
**Ansicht D**



**Allseitige Kupplung**



**Fassadendetail M1:10**

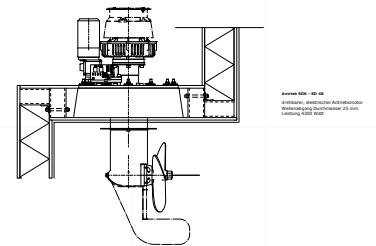


**Kupplung M1:10**

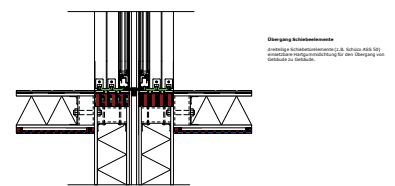


Die Konstruktion basiert auf der innen liegenden Stahlwanne die als Außenhaut eine GFK- (Glasfaser verstärkter Kunststoff) Schicht hat. Diese GFK-Schicht ist eine durchgängig glatte Fläche, die den ganzen Kubus ummantelt. Das Konstruktionsgerüst für den Aufbau besteht aus vorgefertigten Wandscheiben in KVH (Konstruktionsvollholz) mit innen liegenden Hartschaumkern. Die Außenseite wird durchgehend in GFK ausgeführt, und stellt somit eine wasserundurchdringliche Fläche dar, die ein einheitliches Bild erzeugt. Es gibt keine optische Trennung zwischen Rumpf und Aufbau, wie im klassischen Bootsbau.

Die Innenseiten der Wandscheiben sind mit Kapillarrohrmatten ausgelegt die in einem Bett aus Faserzement liegen. Dieser Wandaufbau ist besonders Leicht und somit für den Entwurf besonders geeignet, da durch das geringe Gewicht eine einfache Montage (Transport) sicher gestellt ist. Das Modul 13|3 kann wetterunabhängig in Gewerbehallen vorgefertigt werden.



**Antrieb M1:10**



**Übergang Module M1:10**

